

Serveur Spectropole : installation de FILEZILLA

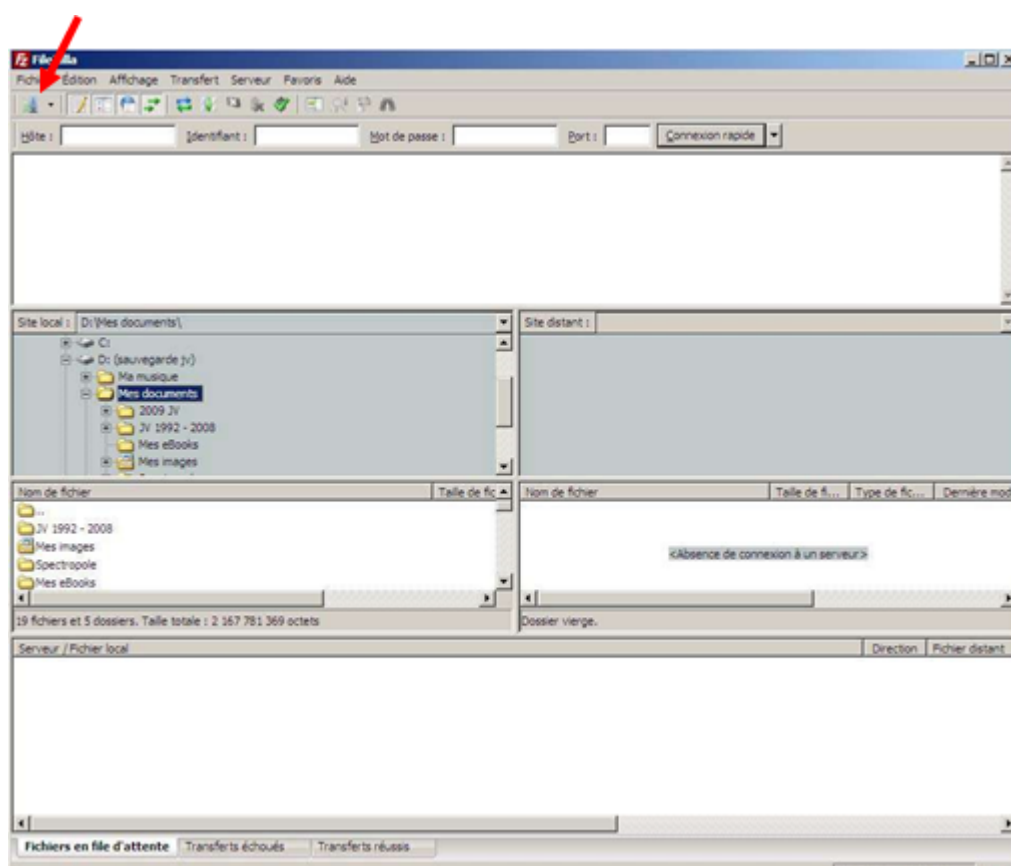
**Valable pour tous les spectromètres RMN (400 MHz, 500 MHz, 600 MHz),
les résultats IR-VCD-ECD.**

Pour accéder à votre dossier et y transférer les données que vous souhaitez sauvegarder, il vous faut un client SFTP.

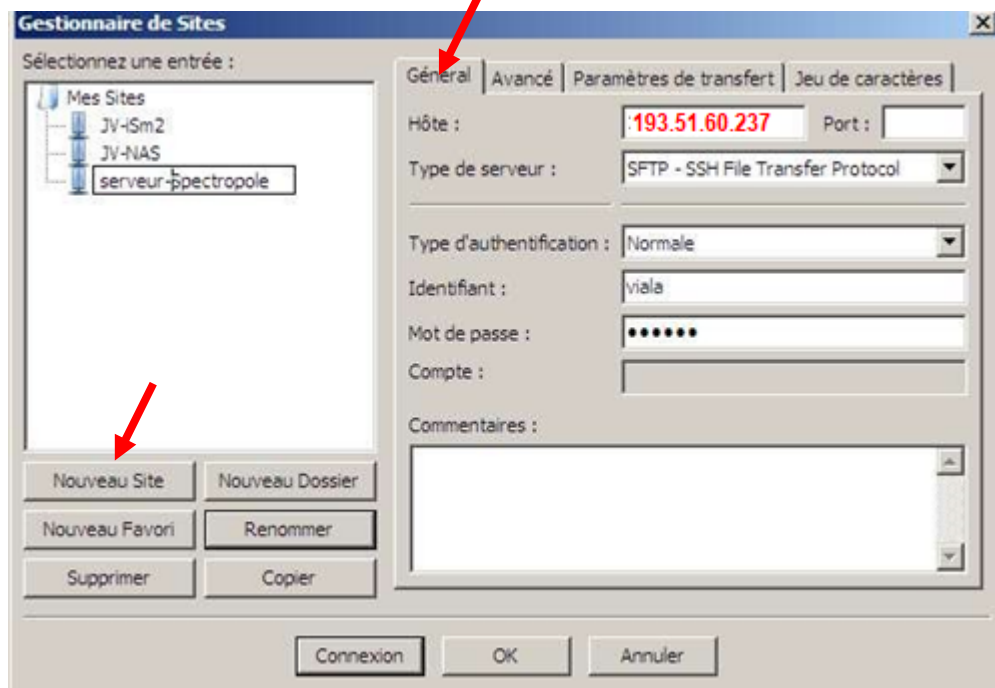
Si vous n'en possédez pas, vous pouvez télécharger et installer Filezilla que vous trouverez sur le lien ci-dessous :

<http://filezilla-project.org/download.php>

- Dans filezilla, créer un **compte** (ex : serveur-Spectropole). Pour cela, il faut cliquer sur le bouton avec un écran en haut à gauche :



- La fenêtre suivante va apparaître. Pour créer le compte, il faut cliquer sur **Nouveau Site** :



- Dans la case **Hôte**, il faut mettre l'adresse IP du serveur : **193.51.60.237**

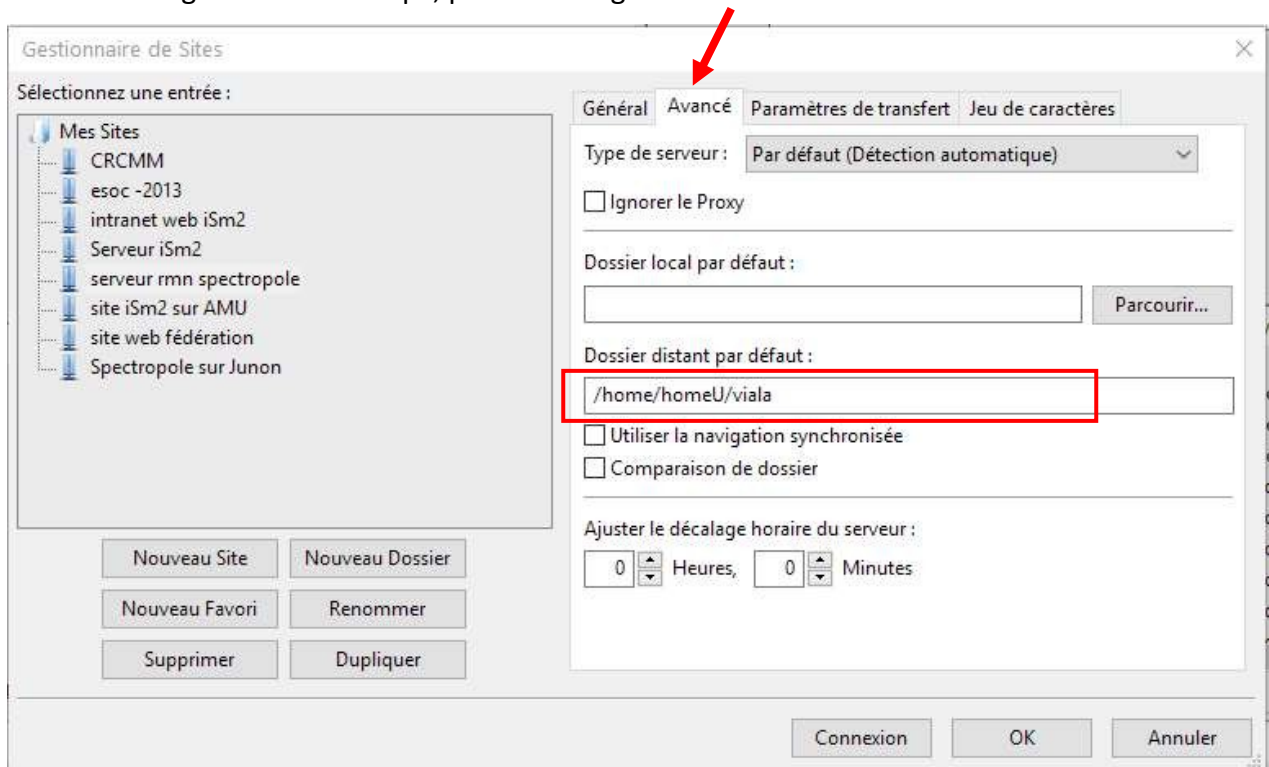
Laisser la case **Port** vide

Pour **Type de serveur**, choisir **SFTP-SSH File Transfer Protocol**

Pour **Type d'authentification**, choisir **Normale**

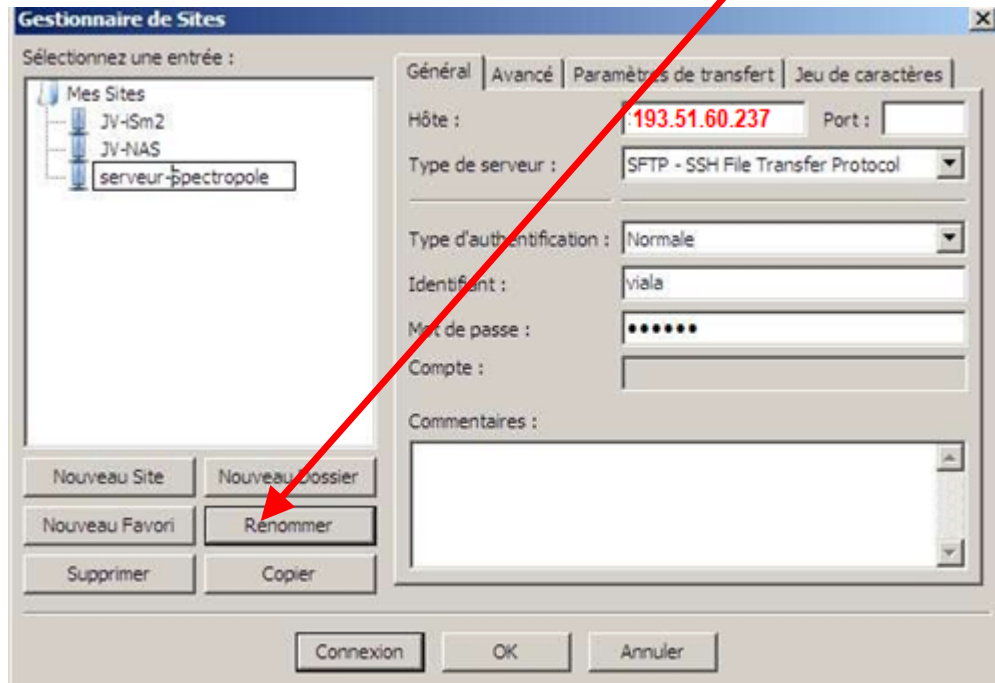
L'identifiant et mot de passe vous ont été attribués suite à la formation pour l'accès aux appareils automatiques RMN 400 MHz et 500 MHz.

- Une fois l'onglet **Général** rempli, passer à l'onglet **Avancé**



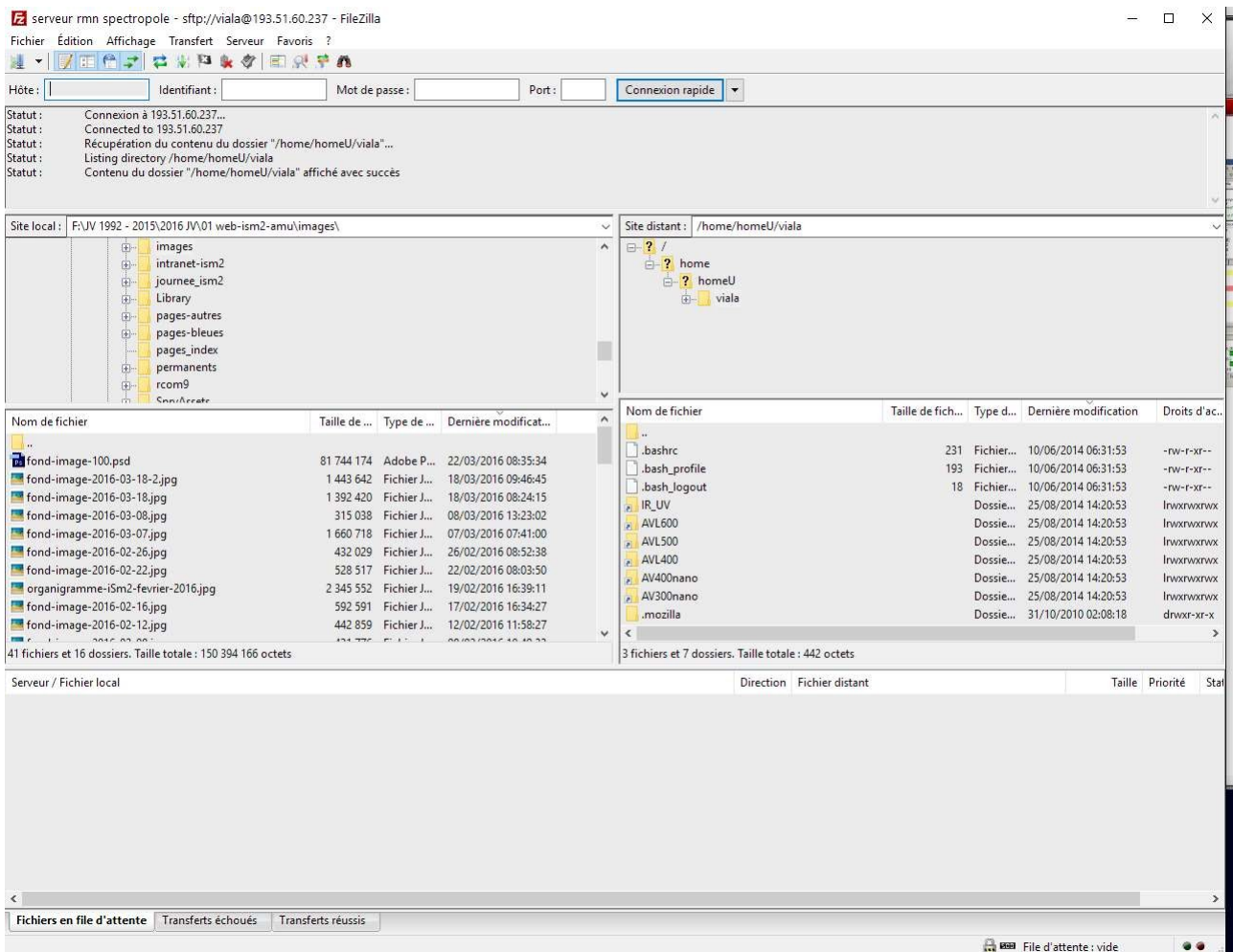
Dans cet onglet, il faut simplement ajouter **/home/homeU/compte** dans la partie **Dossier distant par défaut**.

- Vous pouvez renommer la connexion "nouveau site" en cliquant sur **Renommer** et changer en "Serveur-Spectropole" par exemple.



Le client SFTP est maintenant configuré, il ne reste plus qu'à vous connecter au serveur Spectropole via le bouton **connexion**.

- Une fois connecté, vous devriez avoir ceci :



A gauche, c'est le contenu de votre disque local, à droite celui du serveur Spectropole avec ses différents dossiers correspondant aux divers appareils de RMN et techniques d'analyse du centre.

Tous les appareils de RMN sont reliés au serveur. Vous pourrez également télécharger les données provenant du service IR-VCD-ECD.

Pour transférer un dossier, sélectionner d'abord dans la colonne de gauche (*Fichier local*) le dossier cible puis dans la colonne de droite (*Fichier distant*) le ou les dossiers concernés dans le dossier de la technique ou de l'appareil de RMN, faire un clic-droit et dans le menu contextuel choisir "*envoyer*".